

CADWELD® MULTI

Ekzotermik Kaynakta Son Teknoloji



RadSan®



ERICO

TÜRKİYE TEMSİLCİSİ



Ekzotermik Kaynak Bağlantıları

Ekzotermik kaynak bağlantıları uzun ömürlü ile öne çıkarlar.

MEkanik veya civatalı eklerde korozyon ve zayıflamalara neden olan termal koşullara karşı dayanıklıdır.



CADWELD® Bağlantı

CADWELD ekzotermik kaynak yöntemi, moleküler birleşme ile birlikte iletkenleri birbirine bağlar. Akım taşıma kapasitesi iletkenine eşit olur. Bu tip bağlantı ile yapılan topraklama sistemleri düşük dirençli, sürekli iletken gibi çalışır.

CADWELD MULTI

Yeni CADWELD MULTI'nin avantajları;

- Tek pota ile sınırsız çeşitte bağlantı sağlar.
- Patentli yalıtma sistemi ergimiş metalin akmasına izin vermez.
- Pota oluşturduğu basınç sayesinde iletkenlerin kolay hizalanmasına yardımcı olur.
- Hafif ürün seti sayesinde kolay taşıma imkanı sağlar.
- Kolay kullanım nedeniyle kaynak saniyeler içinde tamamlanır.

CADWELD® MULTI

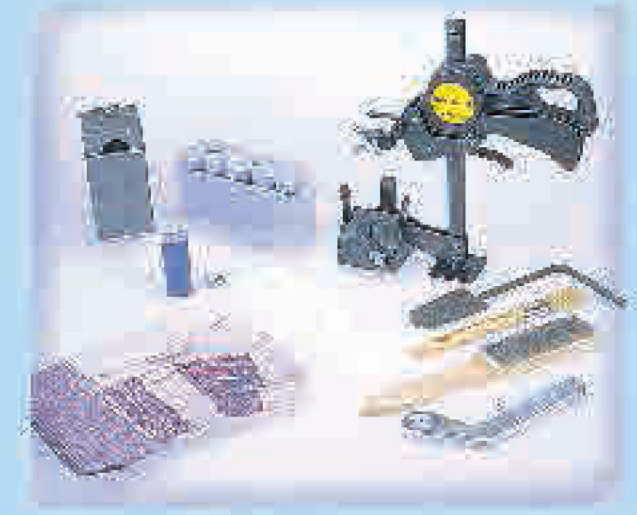


Topraklama sisteminin performansını, güvenilirliğini arttırmak ve yapımını kolaylaştırmak için kaynak sistemi.

CADWELD MULTI Ekzotermik kaynak Yöntemini basitleştirir. Tek potayla 30'un üstünde farklı bağlantı yapılabilir.

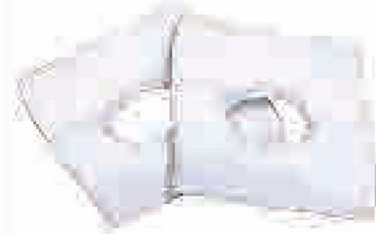
CADWELD MULTI klasik CADWELD bağlantılarının tüm avantajlarına cevap verir:

- Akım taşıma kapasitesi iletkenine eşittir.
- Kalıcı moleküller birleşme, kayıplara ya da korozyona sebep olmaz.
- Klasik Cadweld tozu ile çalışır.
- Cadweld Plus ile çalışır.
- Harici güç kaynağı ve ısı kaynağı gerekmez.
- Görsel kontrol olasıdır.
- Minimum eğitim gerektirir.



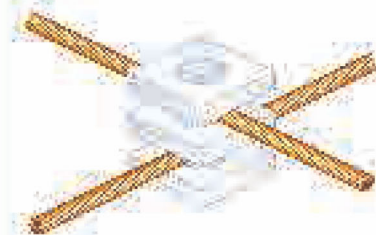
Nasıl Çalışır?

CADWELD MULTI, pota ve yanmaz elyaf conta ile her kaynak tipi için pota değiştirme gerekliliğini onrattan kaldırmıştır.



İşlem klasik CADWELD kaynak benzeridir. Tek bir fark vardır; **"Farklı kaynak tipleri için farklı potalara ihtiyaç duymaz."**

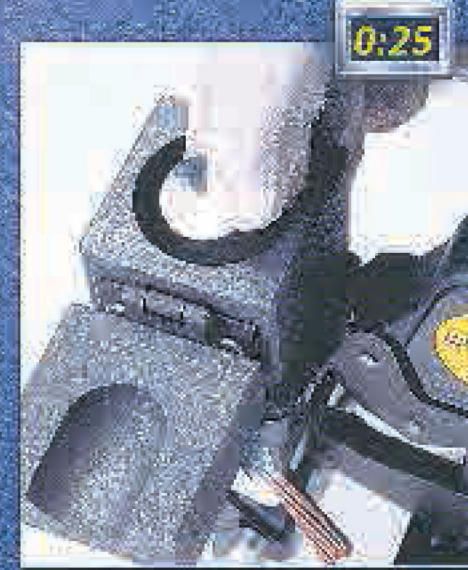
Tüm işlem 1 dakika içinde tamamlanır. Her bir kaynak tipi için gerekli yanmaz elyaf conta tipleri arka sayfada yer almaktadır.



4 Adımda Bağlantı Yapılır



ADIM 1 Kaynak için değişik kesitteki iletkenler ve yanmaz elyaf conta kuru potanın içine konulur.



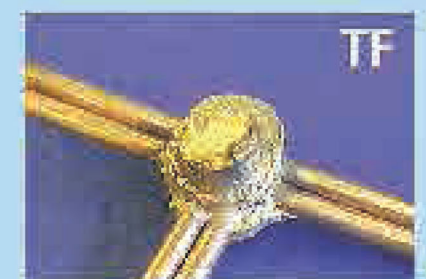
ADIM 2 Pota kapatılır ve içine metal disk bırakılır.



ADIM 3 Kaynak tozu ve tüpün alt kısmına sıkıştırılmış barut potaya boşaltılır.



ADIM 4 Kapak kapatılır ve çakmak ile ateşlenir. 10 saniye sonra kapak açılır.



CADWELD® Kaynak Bağlantı Şekilleri

Örgülü Bakır Kablo/Örgülü Bakır Kablo Som Bakır/Som Bakır



55 5C PA TA XA GG GJ



PP PK GE PG GF GW XB

• Bakır kablo/som ölçüleri 1/0 (50 mm²) örgülü veya 40" (10 mm) çapa kadardır.



TD TE TF

• Bakır kablo/som ölçüleri #3 (50 mm²) örgülü veya 26" (6.5 mm) çapa kadardır.

Örgülü Bakır Kablo/Som Şeridin Nervürsüz Demire Bağlantısı



RG RH RK RF RD

• Bakır kablo/som ölçüleri 1/0 (50 mm²) örgülü veya 40" (10 mm) çapa kadardır.
• Bakır veya çelik şerit/papuç ölçüsü 1"x138" (30x3.5 mm)'e kadardır.
• Nervürsüz demir #3 (10 mm)'dir.

Örgülü Bakır Kablo/Som Bakır veya Çelik Şerit/Papuç Bağlantısı



HA HC HS HT GL LA LJ LE

• Bakır kablo/som ölçüleri 1/0 (50 mm²) örgülüden veya 40" (10 mm) çapa kadardır.
• Bakır veya çelik şerit/papuç ölçüsü 1"x138" (30x3.5 mm)'e kadardır.

Bakır Şeridin Bakır Şeride Bağlantısı



BB CG BG EB

• BB ve CG 1"x(.020"-.118") , (30x3.5mm)
• BB ve EB 1"x(.020"-.79") , (30x3mm)

Galvanizli Çelik Şeridin Galvanizli Şeride Bağlantısı



BB CG

• Galvanizli çelik şerit ölçüsü 1"x .138" (30x3.5mm)

ERICO®

Korumada 6 nokta

CADWELD exotermik kaynak bağlantısı ERICO 6 nokta koruma planının 3 ve 4. maddelerinde kullanılabilir.

1. Yıldırım yakalama sistemleri.
2. Yıldırım enerjisinin toprağa güvenli şekilde iletimi.
3. Düşük empedanslı topraklama sistem ile enerjinin sıfırlanması.
4. Eşpotansiyel sistemi.
5. Güç sistemlerinde darbe koruma.
6. Alçak gerilimde darbe koruma.

Semboller her bağlantı tipi için gereken gasket numaralarını gösterir.



Kaynak için 2 yanmaz elyaf conta gerekli

Kaynak için 3 yanmaz elyaf conta gerekli

Büro-Mağaza/Office-Shop:
İVOGSAN Ağaç Metal İşleri Sitesi
1122. Cadde 1434. Sokak No:1
06370, İvedik-ANKARA/TÜRKİYE
Tel : 0 312. 394 53 56 - 57
Fax : 0 312. 394 53 58



Radsan®
ELEKTROMEKANİK İNŞAAT ENERJİ MAKİNA
TELEKOMÜNİKASYON BİLİŞİM SAN. VE TİC. A.Ş.

Fabrika/Factory:
Samsun Yolu 30. km
Hasanoğlan Sanayi Bölgesi
06780, Elmadağ-ANKARA/TÜRKİYE
Tel : 0 312. 865 23 51 pbx
Fax : 0 312. 865 25 92

web:www.radsan.com.tr • e-mail:radsan@radsan.com.tr • satis@radsan.com.tr

ERICO®